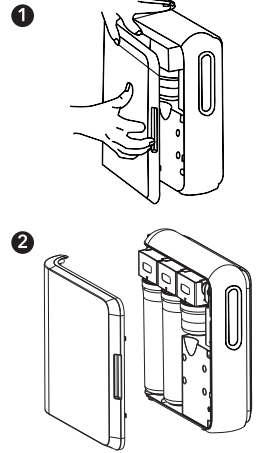


Erste Inbetriebnahme

1. Wenn Du die Anlage zum ersten Mal in Betrieb nimmst, öffne bitte das Eckventil und den Eckventiladapter.
2. Jetzt prüfe bei geschlossenem Wasserhahn, ob alles dicht angeschlossen wurde.
3. Öffne im nächsten Schritt den Reinwasserhahn, aus dem jetzt Wasser kommen sollte.
4. Schließe den Reinwasserhahn wieder für etwa 30 Minuten und überprüfe durch ein zweites Öffnen erneut, ob es ein Leck gibt.
5. Stellst Du kein Leck fest, lasse jetzt durch Öffnen des Wasserhahns die Filter der Anlage für mindestens 30 Minuten durchspülen. Danach kannst Du die Anlage normal benutzen.

Im normalen Nutzermodus kannst Du den Reinwasserhahn zur Entnahme des Wassers einfach öffnen und schließen.



Filter- und RO-Membran-Tausch

1. Wenn die Lebensdauer des jeweiligen Filters abgelaufen ist, drücke einfach die Taste „RESET“ für etwa 5 Sekunden und drücke dann auf die Schaltfläche „SELECT“, um den Filter, der gewechselt werden soll, auszuwählen.
2. Öffne die Filterabdeckung und lege sie beiseite.
3. Klappe den entsprechenden Filter so weit es geht heraus.
4. Drehe nun den zu wechselnden Filter gegen den Uhrzeigersinn (links) aus dem Filterkopf. **Vorsicht: Es kann Restwasser aus dem Filterkopf austreten.**
5. Setze nun den neuen Filter in den Filterkopf ein und drehe ihn im Uhrzeigersinn (rechts) in den Filterkopf, bis er fest sitzt. Beachte dabei die kleinen Dreiecks-Markierungen am oberen Rand des Filters und am Filterkopf.
6. Drücke anschließend die Taste „RESET“ für etwa 5 Sekunden, wodurch der Filterwechsel programmiert wird. Wenn alle Filter aufleuchten, um diese zu wechseln, drückst Du einfach nach dem Wechseln aller Filter für 5 Sekunden auf „RESET“, um den Wechsel zu bestätigen.
7. Lasse zuletzt den Filter für 30 Minuten spülen.

